

# Seguro Unit Linked

## EAGLE STAR INTERNACIONAL

3er Trimestre 2022

### POLÍTICAS DE INVERSIÓN

Es un fondo mixto que invierte en torno al 50% de su patrimonio en renta fija europea y activos monetarios con concentración en algunos momentos en bonos y obligaciones, y CCAA del Estado español. Gestión activa de los vencimientos con un objetivo de duración entre 2 y 4 años, acorde con el benchmark establecido. Así pues, el porcentaje restante es invertido en renta variable global. El gestor del fondo invierte principalmente en activos de compañías de al menos 500 millones de euros de capitalización que cree tienen un buen perfil de crecimiento con el objetivo de batir al benchmark de referencia.

### EVOLUCIÓN HISTÓRICA



### DATOS DE LA CARTERA

<b>Vocación</b>	Perfil Mixto
<b>Índice Benchmark</b>	50%MSCI + 50%(1/3EFFAS 1-3 + 1/3EFFAS 3-5 + 34%LOEC)
<b>Fecha de constitución</b>	19 de Mayo de 1994
<b>Entidad Aseguradora</b>	Zurich Vida, Cía. De Seguros y Reaseguros, S.A
<b>Clase de Fondo</b>	Mixto
<b>Audidores Externos</b>	Pricewaterhouse Coopers

### COMISIONES

<b>Gastos de gestión</b>	1.50%
<b>Margen de compra venta</b>	3.00%

### DATOS PATRIMONIALES

<b>Valor liquidativo (30/09/Friday)</b>	1.31850
<b>Patrimonio</b>	1,544,425.09

### PRINCIPALES POSICIONES

LYXOR EURO GOV BOND 1-3Y	31.28%
ETF - DB Xtrackers (MSCI World)	20.87%
F.I. - Robeco (Invest Global)	18.69%
ISHARES EURO CORP 1-5YR	10.27%
F.I. - Fidelity FNDS WORLD (Broad Market)	9.96%
BBVA (Cash Accounts)	8.94%
<b>Grand Total</b>	<b>100.00%</b>

### RENTABILIDADES

#### Rentabilidades anuales (TAE)

<b>2017</b>	2.83%
<b>2018</b>	-4.55%
<b>2019</b>	11.81%
<b>2020</b>	1.19%
<b>2021</b>	11.80%

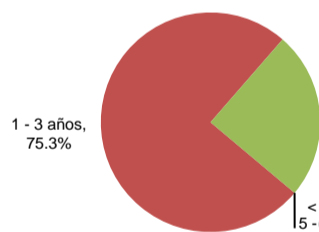
#### Rentabilidades acumuladas

<b>año actual</b>	-7.42%
<b>3 meses</b>	-1.67%
<b>12 meses</b>	-4.09%
<b>últimos 3 años</b>	6.95%
<b>últimos 5 años</b>	14.35%

### ESTRUCTURA CARTERA RENTA FIJA

#### Por tramos de vencimiento

< 1 año	0.0%
1 - 3 años	75.3%
3 - 5 años	24.7%
5 - 7 años	0.0%
> 7 años	0.0%
<b>TOTAL</b>	<b>100%</b>

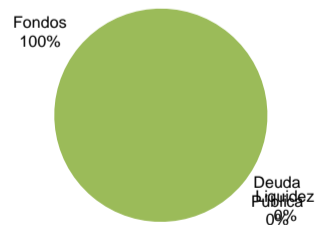


#### Duración media

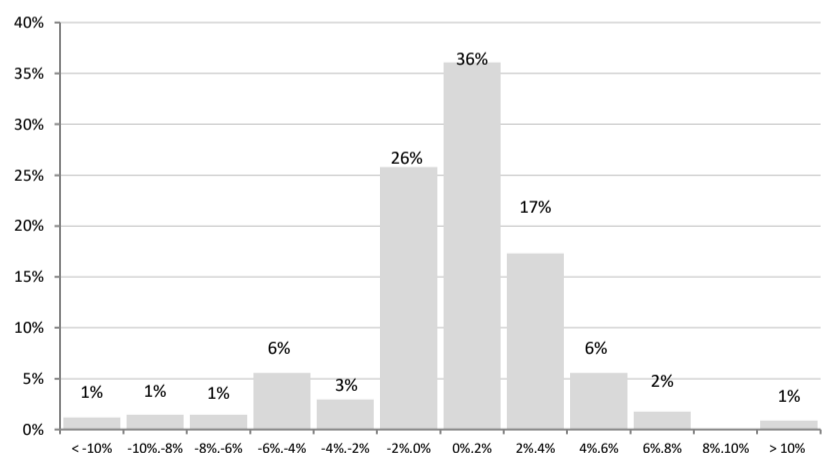
000 años

#### Por emisor

Liquidez	0.00%
Deuda Pública	0.00%
<b>Fondos</b>	<b>100.00%</b>
<b>TOTAL</b>	<b>100%</b>



#### Distribución frecuencias rentabilidades mensuales



En el eje horizontal aparece la rentabilidad presentada en intervalos. En el eje vertical aparece el número de meses en porcentaje. El gráfico indica el número de meses (en porcentaje) en los que se ha obtenido una rentabilidad mensual (positiva o negativa).

#### Rating Medio

A-

#### Estadísticas Rentabilidad

Últimos 36 meses

<b>% Meses rentabilidad positiva</b>	61.58%
<b>Rentabilidad mejor mes</b>	5.53%
<b>Rentabilidad peor mes</b>	-6.00%

Este documento no constituye una oferta o recomendación para la adquisición o venta, o para realizar cualquier otra transacción. Ninguna información contenida en el presente informe debe interpretarse como asesoramiento o consejo. Las decisiones de inversión o desinversión en la cesta deberán ser tomadas por el inversor de conformidad con los instrumentos informativos previstos por la normativa vigente. La rentabilidad y riesgo registrados en el pasado no es ninguna garantía para el futuro. Las inversiones están sujetas a las fluctuaciones del mercado y otros riesgos inherentes a la inversión en valores y en otros instrumentos financieros, por lo que el valor de adquisición de las cestas y las rentabilidades obtenidas pueden experimentar variaciones tanto al alza como a la baja y cabe que un inversor no recupere el importe invertido inicialmente.